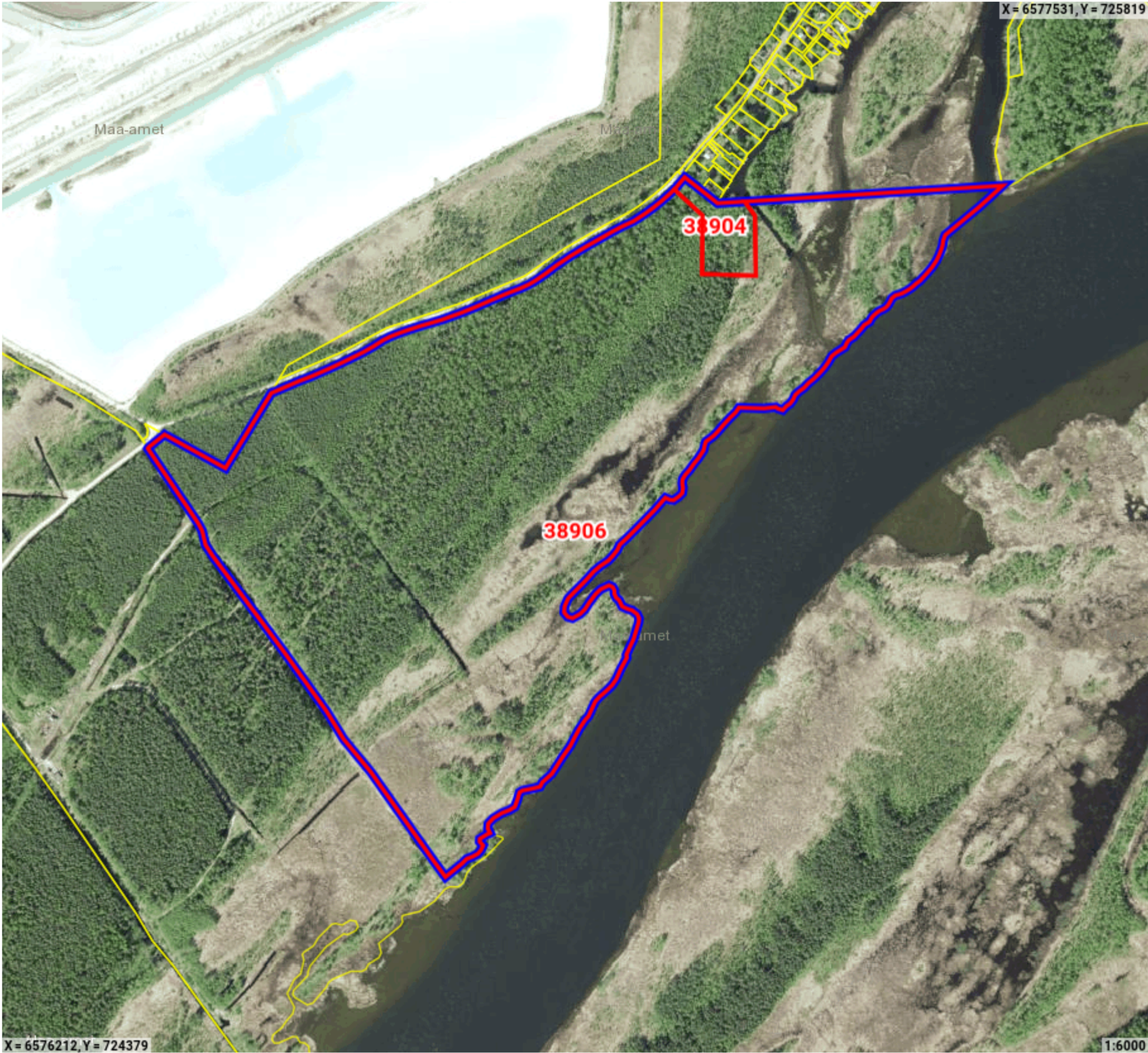


Maatoiming nr: 2025022811839



Legend

- Registreeritud KÜ
- Originaal piirjoon
- Muudetud piirjoon

Katastriüksuse id: 38904

Maatüki aadress: Kõrgesoo ala  
ligikaudne maksustamishind: -

Katastriüksuse id: 38906

Maatüki aadress: Narva metskond 55  
ligikaudne maksustamishind: -



## Maatoiming nr 2025022811839

### Toimingu andmed

#### Maatoimingu osalised

Isik	Seos maatükiga	Roll
Narva-Jõesuu Linnavalitsus		Kohalik omavalitsus
Maa- ja Ruumiamet		Plaani looja

Maakorralduse osaliste nimekiri on automaatselt genereeritud kava kinnitamisel. Maatoimingu menetluse käigus võib menetleja täiendaval kontrollimisel osalisi ja kooskõlastajaid kas lisada või eemaldada.

Maatoiminguga nr 2025022811839 kinnitamisega nõustud algatatud maakorralduse läbiviimisega koostatud maakorralduskava alusel. Kinnitus on ka avaldus katastrimõõdistustingimuste väljastamiseks, kava alusel maatükkide moodustamiseks katastris ehk katastrikandeks ning nõusolekuks maatüki katastriandmete muutmiseks kinnistusraamatus.